



Zostań Partnerem kampanii społecznej
na rzecz dobrostanu i integracji międzyludzkiej/międypokoleniowej.

Razem przeciw samotności i wykluczeniu
w dobie transformacji technologicznej
By budować odporny i innowacyjny kapitał ludzki

...by być bliżej siebie w pracy i w domu...

Kampania wpisuje się w cele „S” - społeczne z ESG:



Wyzwania i trendy



Zdrowie psychiczne

stany depresyjne - co 3 osoba w Polsce;
problemy ze snem: 40% osób



Samotność i kryzys więzi

rozpad wspólnotowości, przebudźcowanie; >
połowa osób 16 - 24 r.ż doświadcza
samotności i co trzecia osoba na świecie;



Życie rodzinne – łączenie ról

Osoby niezadowolone ze swojego życia
rodzinnego o 30% częściej doświadczają
samotności i żyją krócej.



Automatyzacja

50% aktywności wykonywanych przez
ludzi może zostać zautomatyzowana



Starzenie się społeczeństwa

w 2025 roku >13,7 mln ludzi będzie 60+ r.ż



Pokolenie Z

Nowe pokolenia na rynku pracy

Rozwój
tych
zjawisk
Instytut
Humanites
śledzi już
od blisko
15 lat.

Rynek Pracy

- **Walka o talenty** i rynek pracownika (employer branding)
- **Utrzymywanie zaangażowania** pracowników (quiet quitting): stres, **wypalenie**, trudności w łączeniu ról zawodowych i prywatnych... must have: **dobrostan, wysoka kultura pracy**
- Nowa generacja **robotyki i automatyzacji procesów**
- Skutki gospodarcze **pandemii i wojny**
- **Agile** w organizacjach
- **Dyrektywa ESG** kolejne spółki (agenda 2030 na rzecz zrównoważonego rozwoju)
- **Zarządzanie różnorodnością**: wiek, płeć, doświadczenie...
 - aktywność zawodowa kobiet
 - **nowe pokolenia na rynku pracy**, starzenie się społeczeństwa
- Praca **zdalna/hybrydowa**, praca interdyscyplinarna (co-working)



Pierwsza Polska Kampania

#wellbeing dla Pracodawców

POTRZEBY RYNKU PRACY ZAANGAŻOWANIE #AI
#KOMPETENCJE

WYZWANIA SPOŁECZNE #DEPRESJA #SAMOTNOŚĆ
#KRYZYS WIĘZI #AI

TRENDY #TRANSFORMACJA TECHNOLOGICZNA #HUMANECONOMY #PIONIER #AI #WELLBEING #DISRUPTION #ESG

SYSTEMOWE PODEJŚCIE: EKOSYSTEM HUMANITES

WYKORZYSTANIE NIEZNANEJ DATY

15 MAJA

MIĘDZYNARODOWY DZIEŃ RODZINY

✓ Kampania powstała w 2012 roku w odpowiedzi na mega trendy technologiczne i wyzwania społeczne (rozwój samotności) oraz potrzeby pracodawców zaangażowanych, kompetentnych pracowników – innowacyjnego kapitału społecznego - jako filaru gospodarki. HumanBE zainicjowała założycielka Instytutu Humanites: Zofia Dzik.

✓ HumanBE to dziś **Globalny Ruch Społeczny na rzecz bliskości, integracji międzypokoleniowej i przeciwdziałania samotności**. Pierwsza polska kampania wellbeing, która zyskała międzynarodowy sukces – dołączyli do niej pracodawcy z ponad 50 krajów na świecie!



2012

2013

2014

2015

2016

2017

2018

2019

2020

2021

2022

2023

2024

HumanBE
2025

Już 14 lat budujemy z biznesem
WPLYW SPOŁECZNY.



DZIAŁAMY I MYŚLIMY GLOBALNIE – akcja społeczna z Polski o globalnym zasięgu!



GLOBAL SOCIAL MOVEMENT – BRINGING PEOPLE CLOSER IN THE ERA OF TECH REVOLUTION
www.2h4family.com | www.2godzinydlarodziny.pl | #2h4family

>50
KRAJÓW

TYSIĄCE
FIRM W AKCJI

MILIONY
PRACOWNIKÓW
I ICH RODZIN

14
EDYCJI

TOP 10
BENEFITÓW

12,5 MLN
ZASIĘG MEDIALNY
w Polsce

HumanBE = TYSIĄCE firm w Polsce i na całym świecie!



i wiele innych znanych marek

Zasięg kampanii

✓ **Ekwiwalent reklamowy kampanii: Polska**

> 2 000.000 PLN
za miesiąc maj i czerwiec 2024 r.

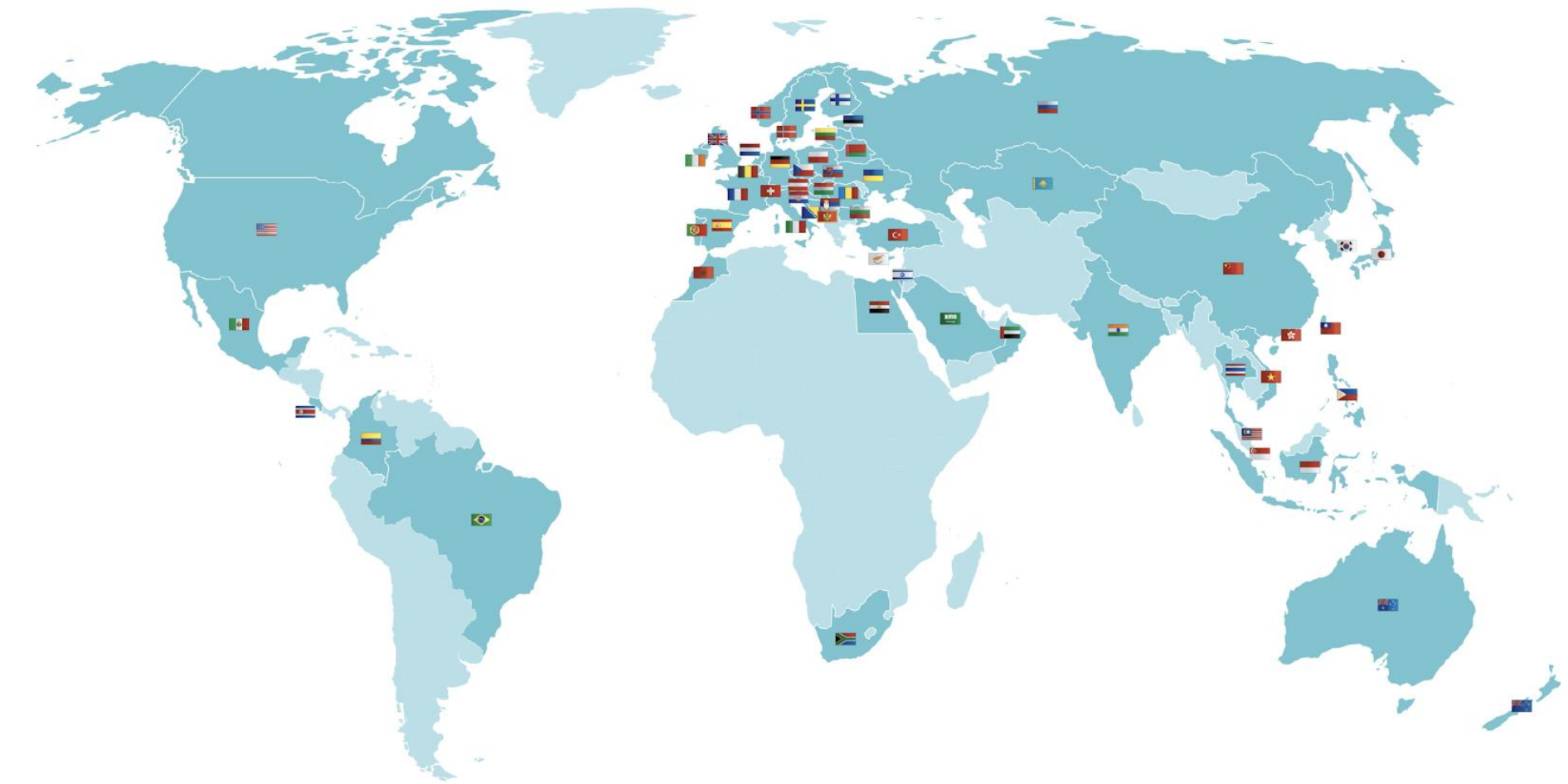


✓ **Znani, niezwykli Ambasadorzy co rok w akcji:**



Osobistości z różnych światów: filmu, muzyki, sportu, nauki, seriali, teatru, kultury i popkultury

✓ **Międzynarodowy sukces > 50 krajów:**



> 3 MLN PRACOWNIKÓW + ich rodziny i otoczenie społeczne

> 3 000 FIRM W AKCJI

> 50 KRAJÓW

ZAANGAŻOWANIE ZNANYCH AMBASADORÓW



Michel Moran

**Uznany francuski
restaurator i mistrz
kuchni**

Ambasador #2025

SMAKI PRZEZ POKOLENIA

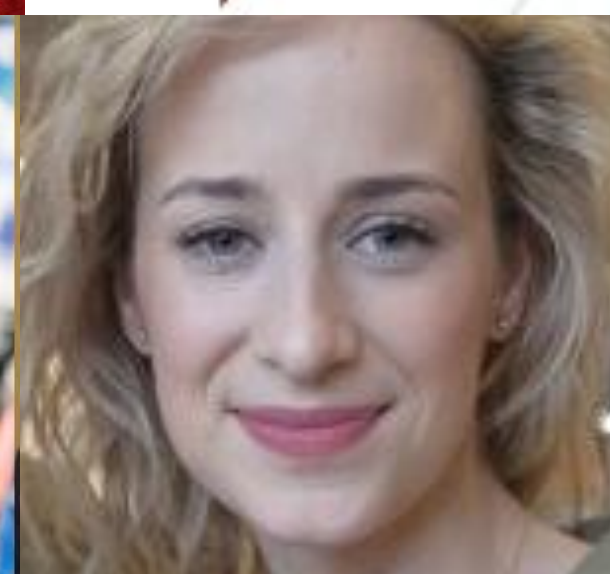
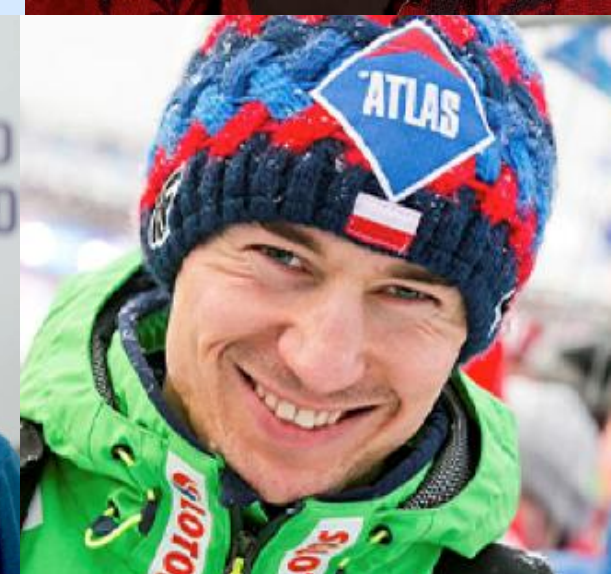


FILM



POPKULTURA

SPORT



MUZYKA



SERIALE



KULTURA



NAUKA



TEATR

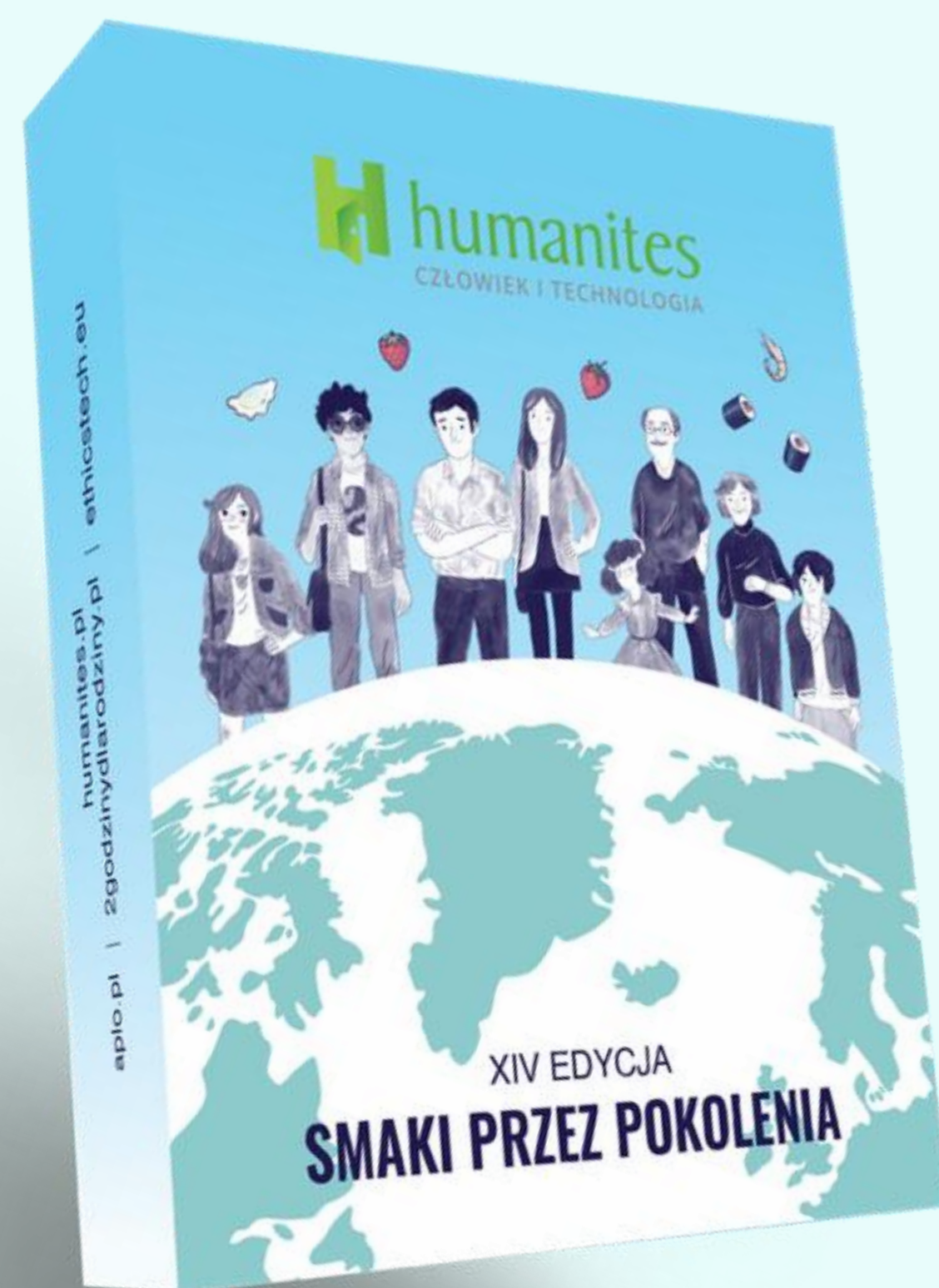


Łączymy ludzi - karty ASK ME

POKOLENIOWA GRA ASK-ME

Wspierająca budowanie relacji
W DOMU I PRACY

SPOTKANIE CZŁOWIEK – CZŁOWIEK!



Pamiętasz swoje
ukochane smaki, zapachy
z dzieciństwa?
Czy któryś z nich został
z Tobą do dzisiaj i co dla
Ciebie znaczy?

Smak to nie tylko
pojęcie kulinarne,
związane z jedzeniem.
W jakich jeszcze innych
znaczeniach używasz
tego słowa?
Miateś/miataś np.
doświadczenie smaku
sukcesu?

**CO ROK NOWA EDYCJA
TEMATYCZNA!**

Oferta Współpracy HumanBE 2026 i przykłady działań w ramach Akcji

**MOTYW
AKCJI
NA 2026**



HumanBE
dwie godziny DLA RODZINY DLA CZŁOWIEKA

**RAZEM PRZECIWIW SAMOTNOŚCI
2026**

KULTURA ŁĄCZY POKOLENIA

Wydarzenia HumanBE - panele, konferencje, warsztaty

Zaangażowanie, AI a rynek pracy, dobrostan, ESG, biznes, rynek pracy



AI i rynek pracy. Konferencje:
ESG, wellbeing, Human Economy,
odpowiedzialny produkt, odpowiedzialność
społeczna, kultura pracy.



Obszary tematyczne: **motywowanie, pracowników i zdobywanie talentów na rynku pracy, integracja ról zawodowych i prywatnych.** Możliwość prezentacji w panelu: „**The best practices**” Partnera.

HumanBE i Twoja marka. Panel dyskusyjny dla Zarządu i Pracowników.



Obszary tematyczne: **wyzwania i zjawiska globalne, rewolucja technologiczna a potrzeby społeczne, biznesu i rynku pracy, kompetencje przyszłości.** Spotkanie z Ambasadorem akcji. Przywództwo, cele i wyzwania liderów biznesu i kadry zarządzającej. Na zdj. m.in. Krzysztof Wielicki, himalaista, alpinista.

Wydarzenia dla Pracowników: warsztaty, facylitacja, inspiracje, prelekcje



W oparciu o wybrane zagadnienia tematyczne: międzypokoleniowość, diversity and inclusion, work&life integration, wellbeing, human economy, relacje, hasło aktualnej edycji i wiele innych.

W tym roku dodatkowo HumanLINK – Badanie Sieci Społecznych i Indeks Sieci Społecznych (samotności)

- ✓ „Indeks Sieci Społecznych” - badanie poziomu samotności i więzi międzyludzkich – unikatowe badanie z metodologią wypracowaną wraz z Katedrą Metod Badania Kultury Uniwersytetu Warszawskiego.
- ✓ Pomiar **pozytywnego wpływu firmy na pracowników i tworzone przez nich sieci społeczne.**
- ✓ Wspieranie rozwoju **kapitału społecznego, który sprzyja dobrostanowi społecznemu, budowaniu relacji, budowaniu innowacyjnej gospodarki.**
- ✓ Raportowanie wyniku w raporcie Zrównoważonego Rozwoju w ramach „S” - wpływ społeczny z ESG (ESRS: S1 – S4)
- ✓ Wynik pojedynczej organizacji pokaże w liczbach jej wpływ na pracowników, ich rodziny a także otoczenie społeczne firmy, a zatem jakość działań firmy w obszarze budowania kultury pracy, polityki ESG, realny impakt społeczny.



HumanLINK

Badanie Sieci Społecznych
Instytutu Humanites



**Przeciwdziałanie
samotności i wykluczeniu**

Zbadaj z nami o pozytywny wpływ Twojej firmy i innych podmiotów na więzi społeczne! Przeciwdziałaj samotności.



RAPORT FIRMOWY



ESG -

- ✓ W nadchodzących latach kolejne spółki będą miały **obowiązek raportowania działań w obszarze ESG** (E: środowisko naturalne, S: społeczeństwo G: ład korporacyjny. Środkowy komponent „S”, **dotyczący wpływu społecznego** bywa problematyczny do zaraportowania - akcja HumanBE wpisuje się systemowo w ten element odpowiedzialności społecznej biznesu
- ✓ HumanBE od lat realizuje **systemowo cele ESG, czyli pozytywny wpływ społeczny biznesu**, gdy jeszcze nie było określenia ESG. O blisko dekadę wyprzedziła trendy objęte nową dyrektywą CSRD.
- ✓ Coraz więcej firm buduje na ESG **przewagę konkurencyjną** nie tylko **wizerunkową**, ale również **pod kątem inwestorów**, dla których spójność danej firmy w zakresie strategii ESG staje się coraz ważniejszym kryterium decyzyjnym.
- ✓ Kampania promuje potrzebę zmiany kultury pracy i stylu życia, wspierając **rozwój zdrowego społeczeństwa oraz społecznych kompetencji kluczowych w dobie rewolucji technologicznej**. Skuteczność systemowego podejścia opartego na wiedzy i badaniach potwierdzają **międzynarodowe wyniki kampanii**.



#ESG
#HumanEconomy

O Instytucie Humanites - Organizatorze kampanii HumanBE

Organizator

Instytut Humanites - Człowiek i Technologia to **Think&DO Tank** systemowego podejścia do rozwoju kapitału społecznego i **Spójnego Przywództwa™**.

Instytut Humanites od ponad dekady **analizuje globalne trendy** i kompleksowo łączy tematykę człowieczeństwa i technologii.

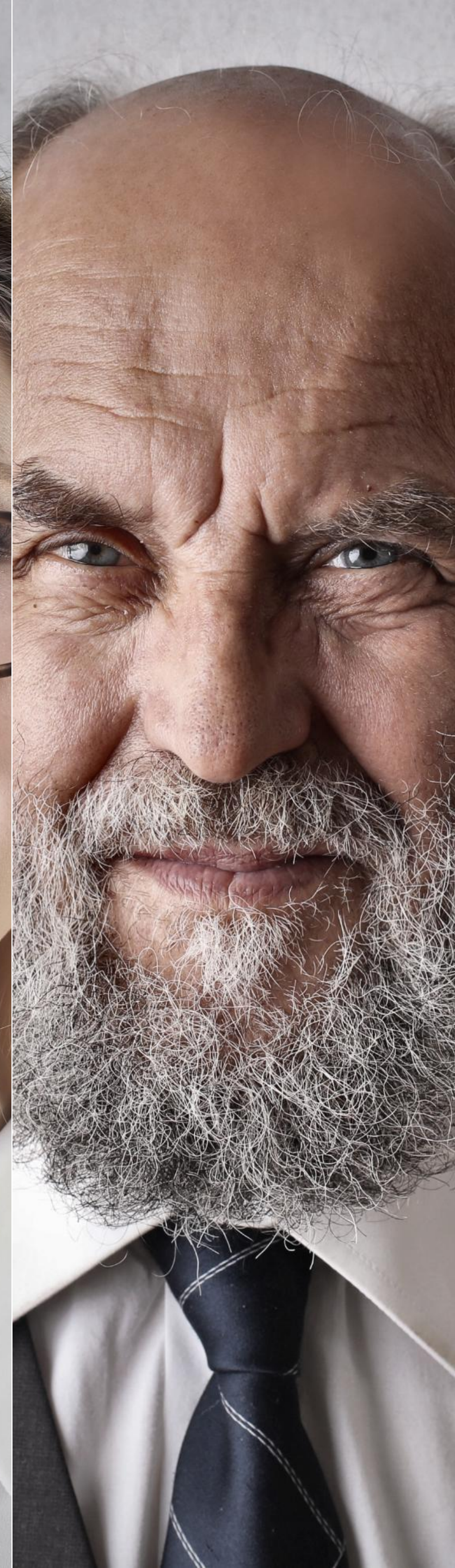
Proponujemy i realizujemy **systemowe projekty sprzyjające rozwojowi człowieka** i w efekcie bardziej dojrzałego, **innowacyjnego społeczeństwa**.



SPÓJNE PRZYWÓDZTWO™
CZŁOWIEK I TECHNOLOGIA

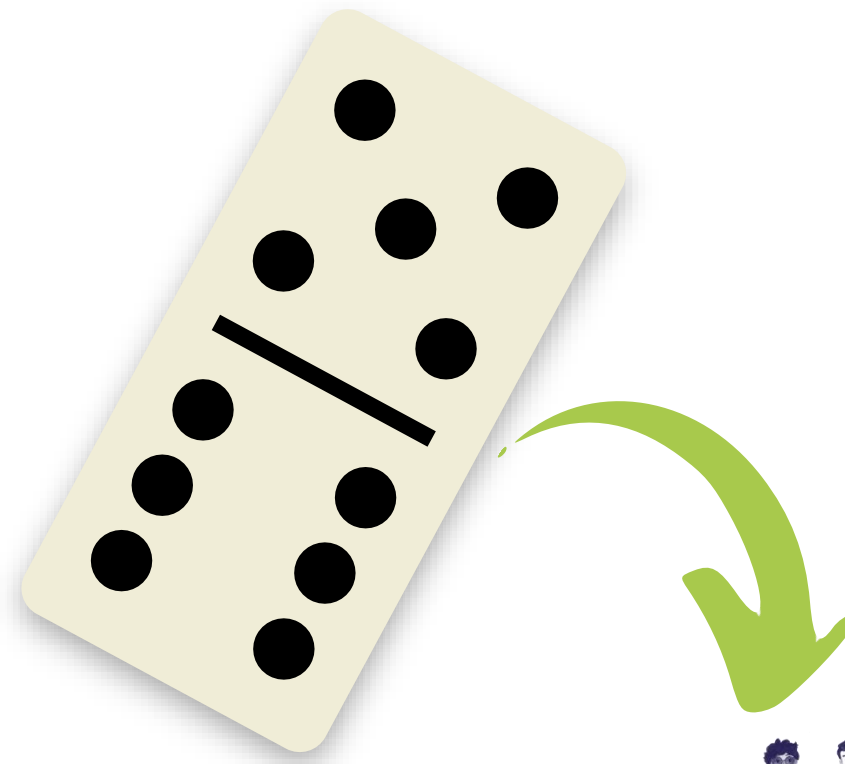
NASZĄ MISJĄ JEST CZŁOWIEK

- ✓ Świadomy,
- ✓ wewnątrzsterowny,
- ✓ proaktywny,
- ✓ ciekawy świata i ludzi,
- ✓ wytrwały
- ✓ i społecznie wrażliwy



NASZE SYSTEMOWE PROJEKTY

DO



Pierwsza polska kampania wellbeing, przeciwdziałająca samotności adresowana do pracodawców



Międzynarodowy think-tank na rzecz innowacji przyjaznych człowiekowi i światu



Family&Human Wellbeing Humanites AWARD



Konferencja dla Liderów Biznesu promująca ideę Spójnego Przywództwa™



Systemowa zmiana w zakresie rozwoju kluczowych kompetencji poprzez zmianę jakości przywództwa w polskiej edukacji



Badania i raporty



DZIĘKUJEMY ZA UWAGĘ

Prezes Instytutu Humanites

Zofia Dzik

zofia.dzik@humanites.pl

+48 504 144 784

Manager

Agata Gajewska

Agata.gajewska@humanites.pl

+48 502 319 350



humanites.pl

2godzinydlarodziny.pl

aplo.pl

ethicstech.eu

mamrodzine.pl

